



**one station**  
*media*

**PRECISION MARKETING DATA**

---

Atuando em LATAM desde 2019, entregamos campanhas de  
sucesso para as marcas mais importantes do mercado.

# **MULTIPLATAFORMA PROGRAMÁTICA OMNICHANNEL**

## **ALCANCE E IMPACTO**

Alcance e impacto acima da média em toda jornada do funil, reunindo a precisão de nossa tecnologia avançada e uma compra programática em 100% do inventário disponível no mundo.

Desta forma, campanhas com objetivos awareness, consideration, retail e Brand Lift trazem sempre resultados incomparáveis.



# O PODER DA MÍDIA MÓVEL

## Precision Geo Lift IA -

Inteligência que analisa Geofences baseado em mais de 400 fontes confiáveis.

Reunindo dados demográficos, socioeconômicos e perfil de consumo, com isso realizamos um planejamento mais assertivo, com o objetivo de impactar o público em áreas corretas e sem dispersão.

**13k**

AUDIÊNCIA (7 DIAS)

**122k**

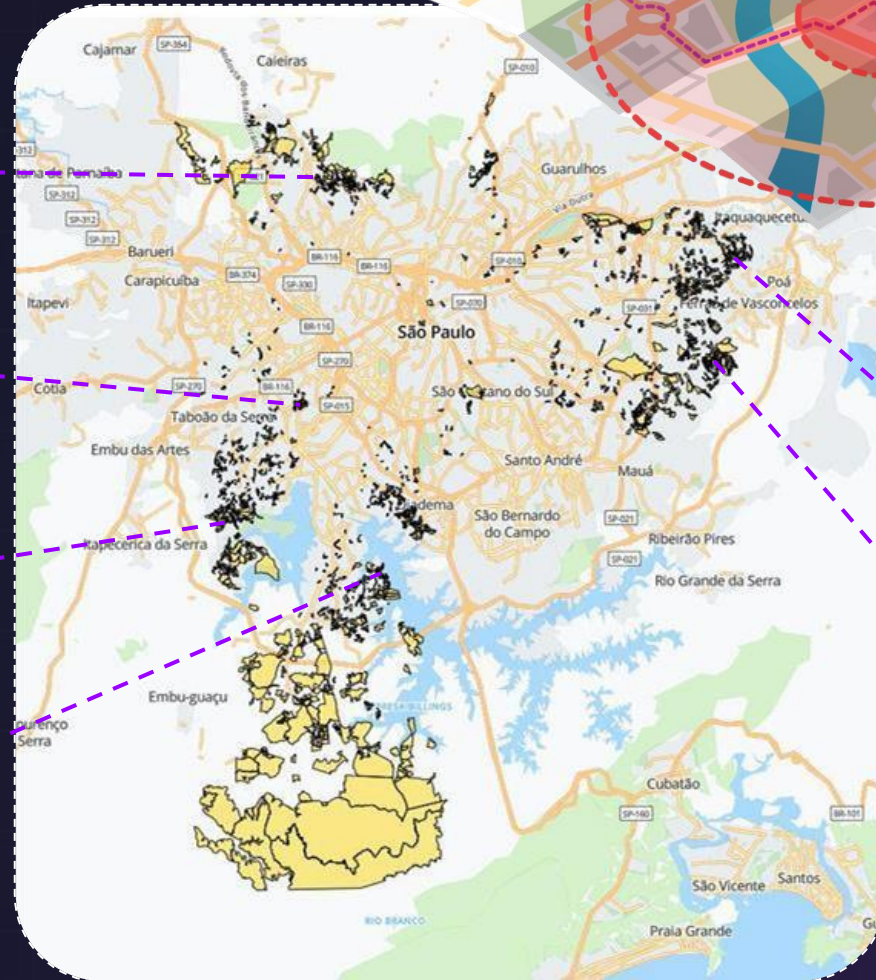
POPULAÇÃO RESIDENTE

**511k**

FLUXO PASSANTE (MÉDIA)

**A**

CLASSE (MÉDIA)



**55%**

ENSINO SUPERIOR

**19k**

RENDA MÉDIA (R\$)

# CTR MÍNIMO GARANTIDO DE 1%

## MUA – MAXIMIZE USER AWARENESS

Tecnologia de análise automática de público saturado por anúncio, com menos propensão ao clique, favorecendo o aumento de CTR.

Com isso garantimos um CTR mínimo de 1%, o que é um número aproximadamente 3X maior da média do mercado.





# | PDV COM O PÚBLICO CERTO

## DRIVE TO STORE FOOTFALL

Conecte até 50.000 pontos simultaneamente e analise performance em tempo real:

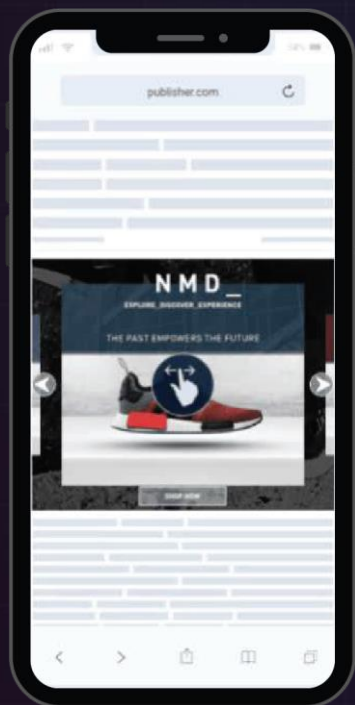
- Público observado
- Visitas atribuídas nas áreas de conversão
- Tempo impacto X visita
- Tempo médio de permanência
- Criativos



# ALTO IMPACTO

## FORMATOS DIFERENCIADOS

Além de todos os formatos tradicionais (IABs, Vídeo, Áudio, Native e Push Notification, Social to Prog), contamos com mais de 60 tipos diferentes de Rich Media, já pré-formatados e integrados em nossa plataforma.



### IN FEED

Formatos de alto impacto  
Infeed > +40 tipos.

Formatação dinâmica na  
plataforma.



### FULLSCREEN

Formatos de alto impacto  
Fullscreen > +20 tipos.

Formatação dinâmica na  
plataforma.



# ONDE A TV TERMINA, O IMPACTO CONTINUA!

## CTV + HHS (HOUSEHOLD SYNC)

Sincronização CTV-Mobile. Entrega de anúncios nos celulares dos expectadores que estão assistindo na tela grande, aumentando sensivelmente o engajamento da campanha e podendo dar continuidade a jornada Omnichannel.

- Acesso a 100% do inventário, e todos Publishers disponíveis no Brasil e no mundo, exemplos; Pluto TV, PlayPlus, Apple TV, Globo Play, SKY+, Claro TV, Samsung TV, LG TV, ESPN, CNN, Roku etc. Além de nossa curadoria.
- Segmentações Avançadas – Audiência, Contextual, Geofences e Deals (Netflix, HBO, MAX, Disney, Prime e outros).





# DO PAINEL DE DOOH À TELA DO CELULAR



## DOOH URBAN SYNC – LOOKAHEAD

### Inteligência + pDOOH

**+ de 16000 pontos, + de 30.000 telas**

Planejamento com precisão científica: Análise de dados geográficos estáticos + sinais de mobile em tempo real.

**Sincronização Mobile:** Identificação de dispositivos móveis no campo visual dos painéis.

**Ativação DOOH:** Exibição contextualizada baseada em audiência presente.

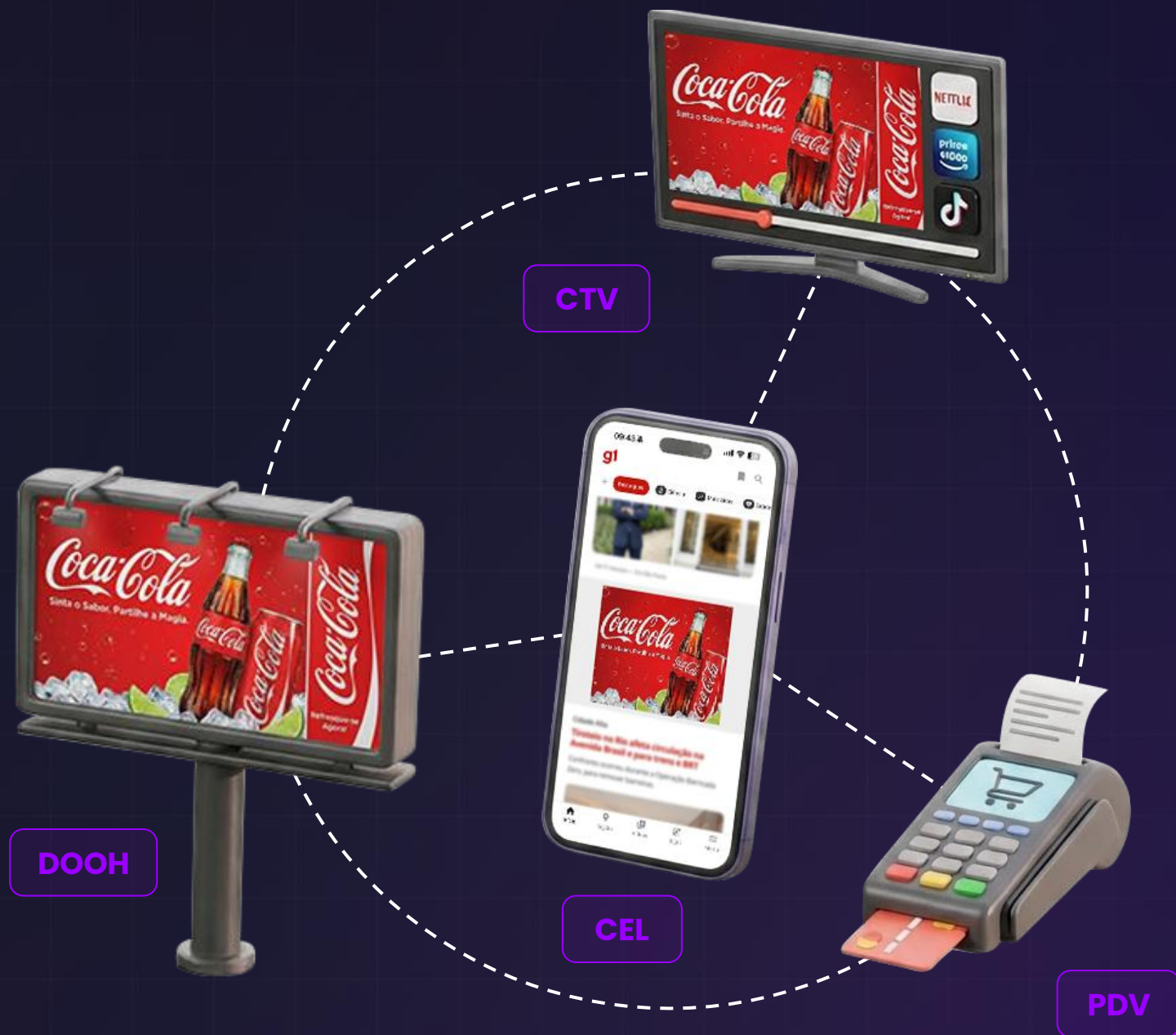
**First Party Data:** Compilação de dados móveis para retargeting programático ou em mídias sociais, e até para mensuração de visitas ao PDV.



# JORNADAS INTEGRADAS OMNICHANNEL

## OMNICHANNEL DE VERDADE

Potencialize seus resultados com uma estratégia integrada que permite a interatividade dos anúncios móveis (mobile), a narrativa dos anúncios de TV, o Impacto de DOOH, e a capacidade de mensuração programática extrapolando até o PDV.



# | 1ST PARTY SEMPRE! ESTA AUDIÊNCIA É SUA

## DATA SCIENCE OSM – COMPILAÇÃO DE IDS

Nossa tecnologia permite capturar o Device IDs dos aparelhos celulares, formando uma base proprietária (First Party) que é tratada e estruturada com técnicas de Data Quality, gerando assim uma inteligência que tem auxiliado otimizações e assertividade das campanhas. Tudo em conformidade à LGPD.

Os IDs específicos de cada campanha, podem ser compartilhados com o cliente, podendo ser trabalhados em campanhas de Meta, Tik Tok e LinkedIn.

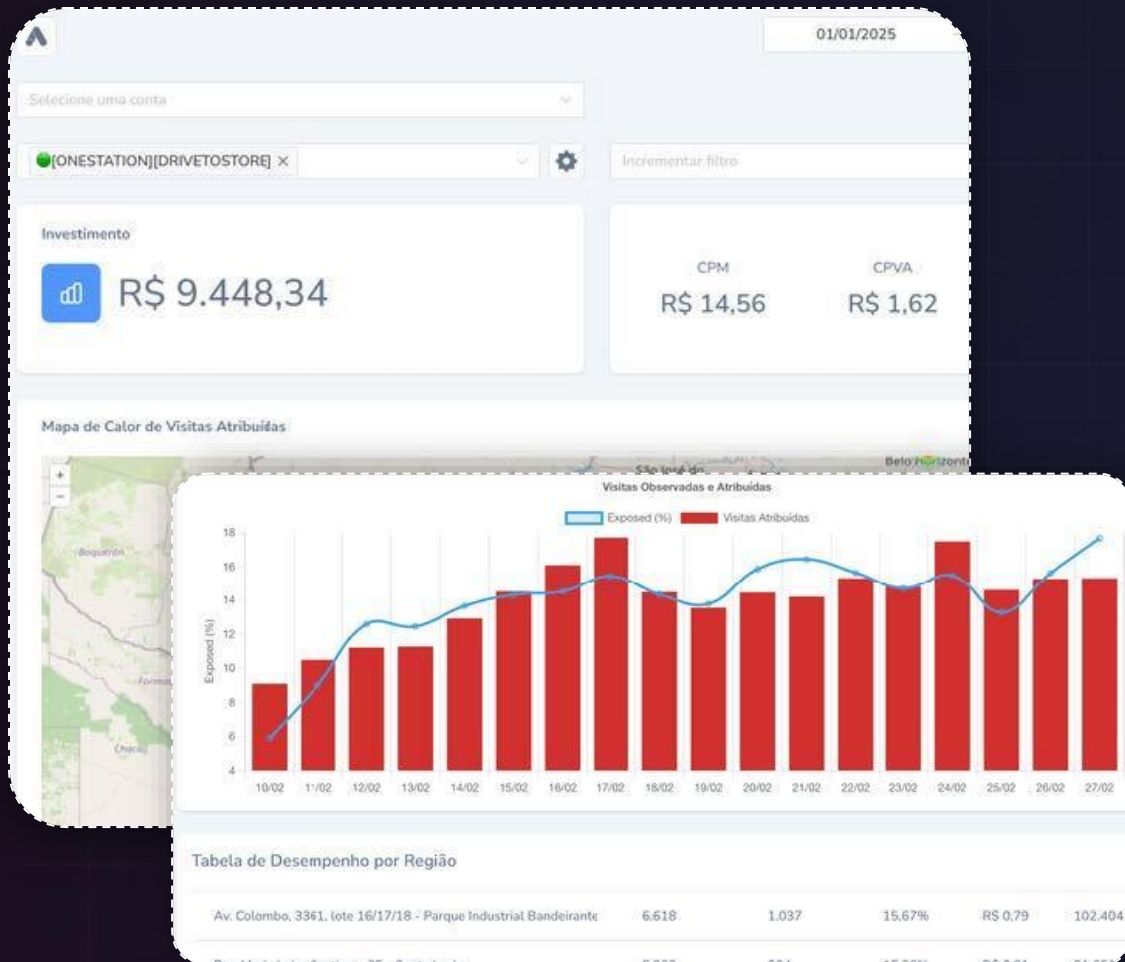
**Impacto na mídia**

**Compilação dos dados**

**Compartilhamento anonimizado**

**Match nas plataformas desejadas**

# TRANSPARÊNCIA PARA TOMAR DECISÕES



## DASH BOARD AVANÇADO

Sua Campanha em tempo Real. Transparência completa de dados de entrega.

Possibilitando tomadas de decisão imediata para uma campanha de sucesso.

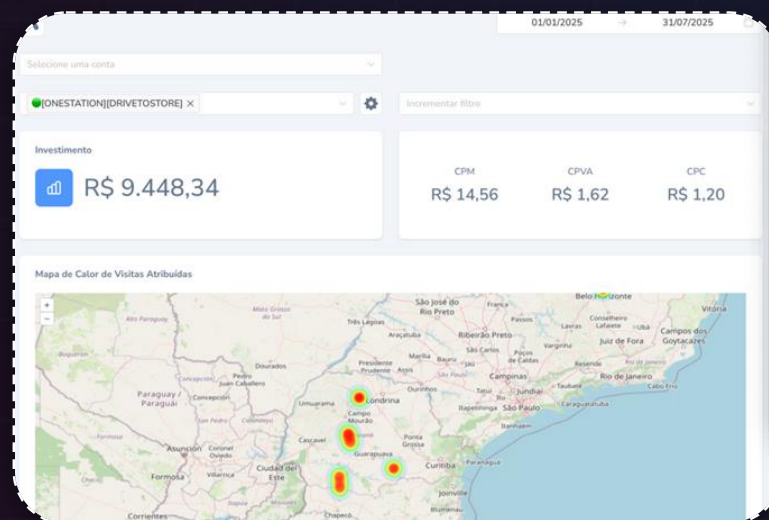
### Transparência Completa:

Acesso a dados de investimento, CPM, CPC e CPVA em tempo real.



# VISÃO MACRO E REGIONAL

Confiança e transparência na entrega de dados possibilitando acesso a todos os usuários que necessitarem acompanhar os indicadores.



Dados macro da campanha no período selecionado.



Visão com dados de entrega dia por dia com possibilidade de download para excel.



Detalhamento de entrega loja a loja.

Tabela de Desempenho por Publisher



PUBLISHER	IMPRESSÕES	CLIQUEs	CTR (%)
Metropoles	13.015	198	1,52%
Valor investe - Globo	10.948	143	1,31%
Estadão	8.442	92	1,09%
IstoÉ - Dinheiro	7.761	81	1,04%
R7 - Portal de notícias	7.041	68	0,97%

Detalhamento de entrega aberta  
para análise de desempenho.

Análise de cada criativo  
para otimização.

Tabela de Criativos



1605205_Planik_ibirapuera_320X50 VERDE	26.325	304	1,15%
1605205_Planik_ibirapuera_320X50 PRETO	20.594	244	1,18%
1605205_Planik_ibirapuera_320X50 BRANCO	20.376	232	1,14%
1605205_Planik_ibirapuera_320x480-LIVING	11.800	123	1,04%
1605205_Planik_ibirapuera_320x480-PISCINA	11.958	131	1,10%
1605205_Planik_ibirapuera_320x480-FACHADA	8.755	100	1,14%

# PARTNERS

Integrações programáticas através de plataformas integradas





# PARTNERS – DATA & SAFETY

Brand Safety, Dados e Otimizações criativas





**one station**  
*media*

**+ PRECISÃO**  
**+ ASSERTIVIDADE**  
**+ ROI**



A dense grid of various international brand logos, including retail, food, technology, and entertainment brands from different countries. The logos are arranged in a roughly rectangular pattern, filling the frame. Some logos are more prominent than others, and the colors are varied, creating a vibrant and busy visual. The brands include:

- Retail & Consumer Goods:** LEROY MERLIN, JARDILAND, DARTY, LEVI'S, ZARA, FOSSIL, G-STAR RAW, DIESEL, TAYLOR STITCH, GEMO, RIVER ISLAND, PANDORA, CACHE CACHE, DISNEYLAND PARIS, SAMSONITE, ATLANTIS, ZILLERTAL.AT, HAVAS VOYAGES, FIRST, VUELING, EUCERIN, MONOPRIX, E.LECLERC, Netto, InterMARCHÉ, Géant, RUCHAN, WORLD DUTY FREE, Franprix, LEADER PRICE, fresh.
- Food & Beverage:** blokker, bruna, BRICO DEPÔT, Chateau d'Aix 70 YEARS, LOWE'S, KÄRCHER, Cuisines Ixina, xenos, BUT, DES PRIX & DES IDEES TOUS LES JOURS, ELECOT DEPOT, boulanger, EXOTICA, S&S ACTIVEWEAR, LA HALLE, c'est vraiment vous, Peek.Cloppenburg, summum woman, hessnatur, catimini, BOSS HUGO BOSS, IKKS, KIABI.
- Technology & Electronics:** Nikon, Cognizant, ZEBRA, Volpy, MSI, PETIT BATEAU, Jacadi, AUSTARAS, HANJIAN JEWELRY, A.S. Adventure, Buckmans, Spotify, WB, DEEZER, UNIVERSAL, ENEWS, Gaumont, Booking, TELEVISION CENTRE, LE FIGARO, radiofrance, THOMSON REUTERS, FRANCEINFO.
- Entertainment & Media:** Disney, NETFLIX, hulu, HBO max, BBC, PRISA, sky, Europe 1, Disney.
- Finance & Insurance:** Allianz, AMERICAN EXPRESS, Liberty Seguros, Sabadell, CHASE, CREDIT, ING, VCZ, C Bank, antander.
- Other:** Amazon, eBay, Shop, tokop, Americ, BRITIS, AIRFR, HKex, AirAsia, ETIHAD AIRWAYS, Emirates, Disney, Disney.



BEM-VINDO AO FUTURO




**one station**  
*media*

**Pricilla Thurler**

 11 99699-6683

 [pricilla@onestationmedia.com](mailto:pricilla@onestationmedia.com)

 [onestationmedia.com](http://onestationmedia.com)